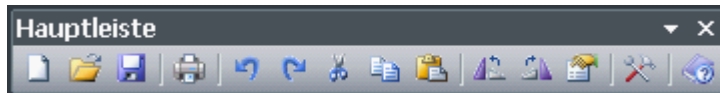


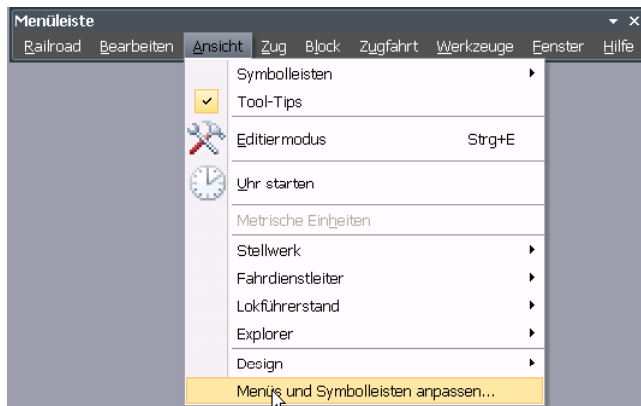
Menüs anpassen in TC 7 Gold

Hier sind die vier Haupt-Symbolleisten (die ersten drei im Originalzustand) abgebildet.

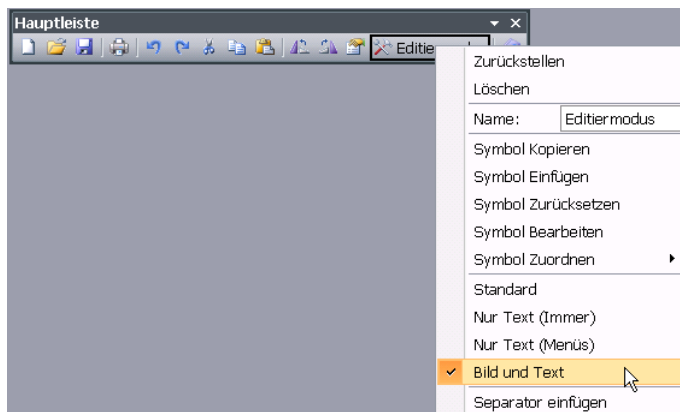


Um z.B. in der Hauptleiste dem Befehl Editiermodus eine größere Schaltfläche zuzuordnen können wir folgendermaßen vorgehen:

Im Abrollmenü **Ansicht** auf **Menüs und Symbolleisten anpassen** klicken



danach rechter Mausklick auf  es erscheint folgendes Menü:

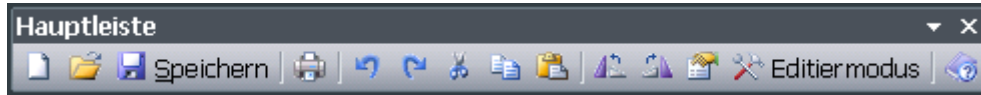


Klick auf **Bild und Text**

Die geänderte Hauptleiste sieht dann so aus:



Das gleiche mache ich noch mit der Schaltfläche Speichern.

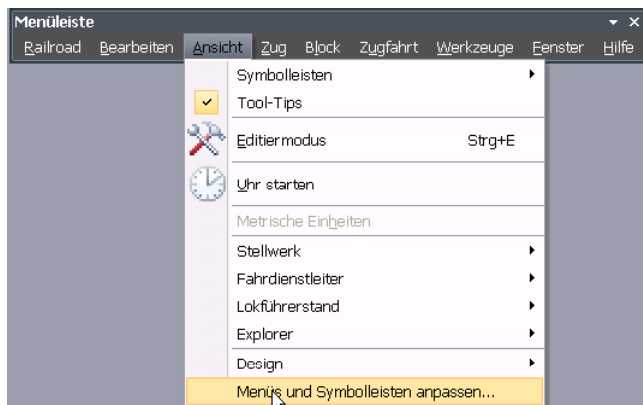


Jetzt haben wir für diese beiden wichtigen Befehle die Schaltfläche vergrößert.

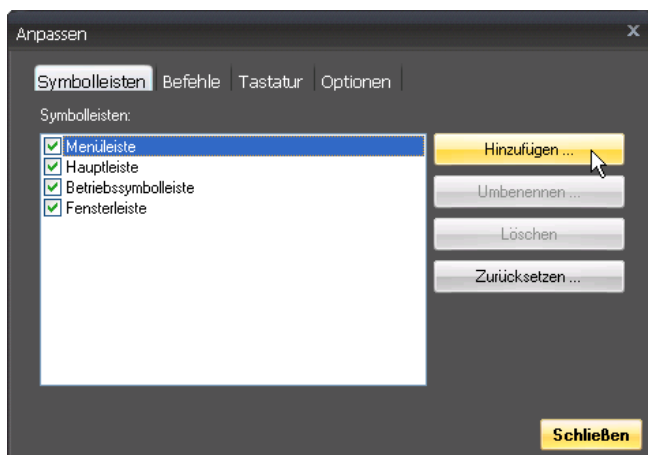
Neue Symbolleiste anlegen

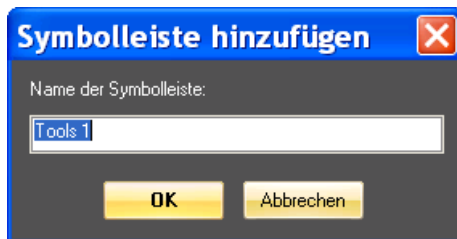
Um eine neue Symbolleiste anzulegen gehen wir wie folgt vor:

Im Abrollmenü **Ansicht** auf **Menüs und Symbolleisten anpassen** klicken



Danach klick auf **Hinzufügen**

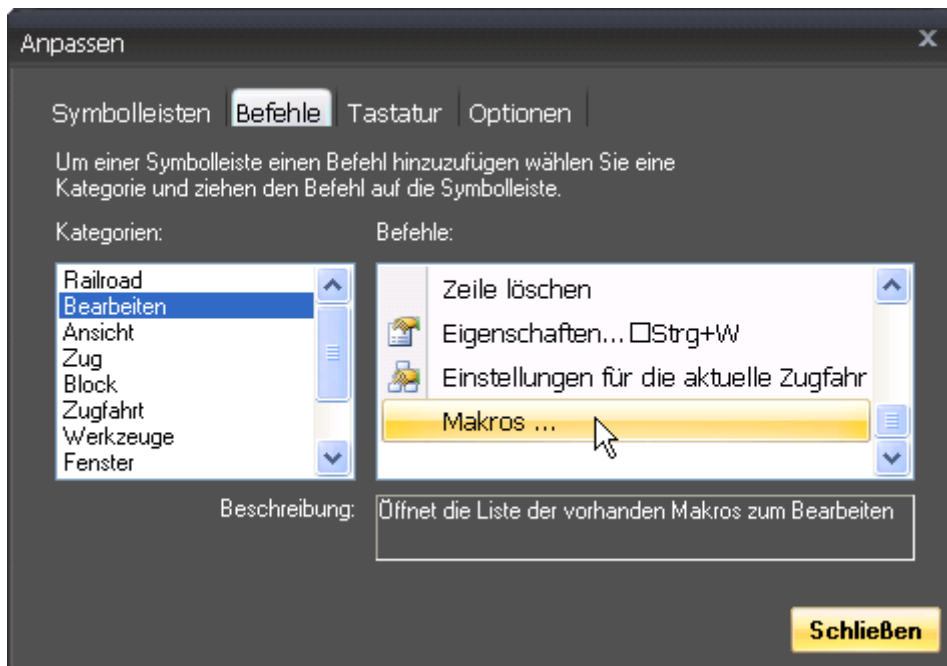




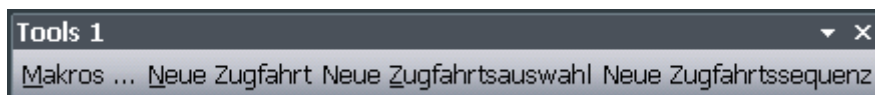
Einen beliebigen Namen eingeben und mit OK bestätigen.



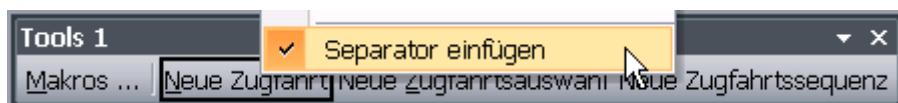
Es erscheint eine leere Symbolleiste die wir dann mit Befehlen füllen werden.



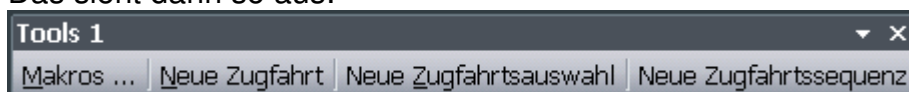
In meinem Fall wechsele ich im Menü Anpassen auf den Reiter Befehle. Im Menü Kategorien auf Bearbeiten, und ziehe den Befehl **Makros...** bei gedrückter linker Maustaste in meine neue Symbolleiste. Das gleiche mache ich auch für die drei Zug-Befehle.



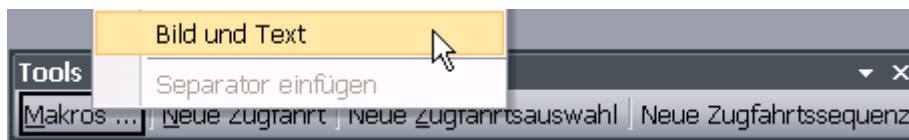
Um die Übersichtlichkeit zu erhöhen kann man auch Trennlinien einfügen (rechter Mausklick auf die Schaltfläche) und bei **Separator einfügen** den Haken setzen.



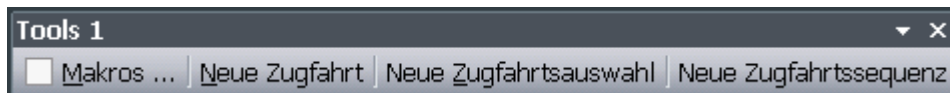
Das sieht dann so aus:



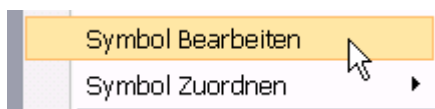
Um die Symbolleiste noch zu verfeinern klicken wir auf **Bild und Text** nachdem wir einen Befehlsbutton mit der rechten Maustaste angewählt haben.



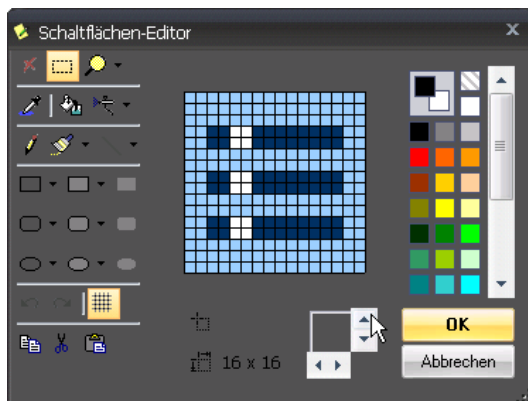
Zunächst erscheint in diesem Fall ein leeres Icon, dem wir noch Leben einhauchen müssen.



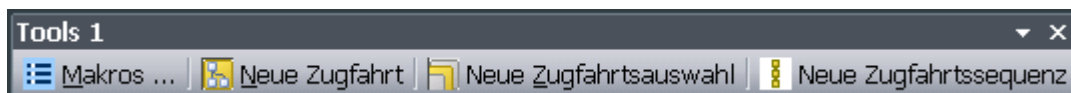
Wieder rechter Mausklick auf Schaltfläche Makros..



Dann entweder ein Symbol zuordnen, oder Symbol bearbeiten anwählen.



Nach einiger "herumpixelerei" sieht mein Ergebnis so aus:



Der geneigte Leser wird jetzt vielleicht bemerken, dass einige Befehle unterstrichen sind und beim Befehl *Neue Zugfahrtssequenz* kein derartiger Unterstrich vorhanden ist.

Die unterstrichenen Buchstaben bedeuten ja "Windows-konform", dass die Befehle auch über die Tastatur mit den Tasten

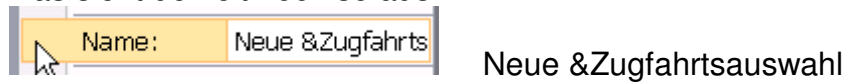
Alt+M (Makros...)

Alt+N (Neue Zugfahrt) aufgerufen werden können.

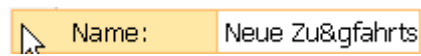
Bei Alt+Z wird in der Menüleiste allerdings das Abrollmenü *Zug* aufgerufen. Wir wollen aber den Button *Neue Zugfahrtsauswahl* so gestalten, dass wir ihn auch mit einer Tastenkombination aufrufen können.

Im Abrollmenü *Ansicht* auf *Menüs und Symbolleisten anpassen* klicken danach rechter Mausklick auf *Neue Zugfahrtsauswahl* und anschließend das Eingabefeld Namen wählen.

Das sieht derzeit noch so aus:

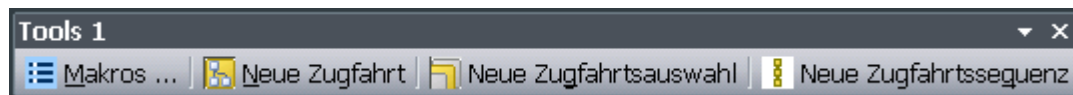


Wir verschieben das vorgestellte & bei Zugfahrtsauswahl vor das g *Neue Zu&gfahrtsauswahl*



ebenso bei Zugfahrtssequenz vor das q *Zugfahrtsse&quenz*
Die Textänderungen sind mit Enter abzuschließen.

Hier das Ergebnis:



Jetzt können auch die Befehle
Neue Zugfahrtsauswahl mit Alt+g und
Neue Zugfahrtssequenz mit Alt+q aufgerufen werden.

Viel Vergnügen beim Anpassen der Menüs !