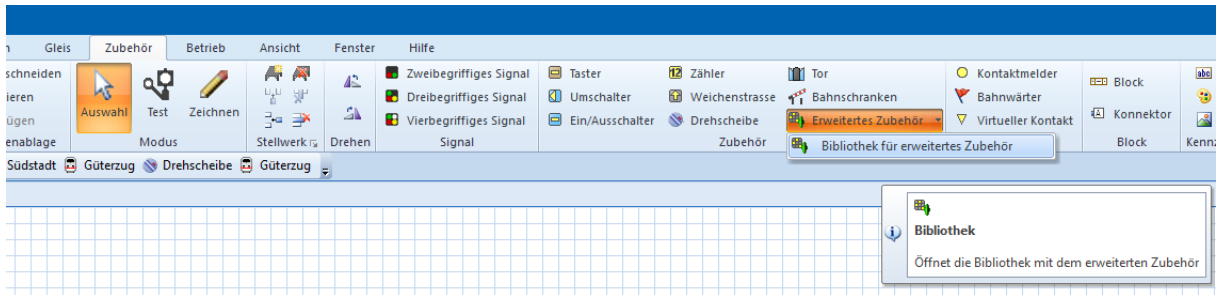
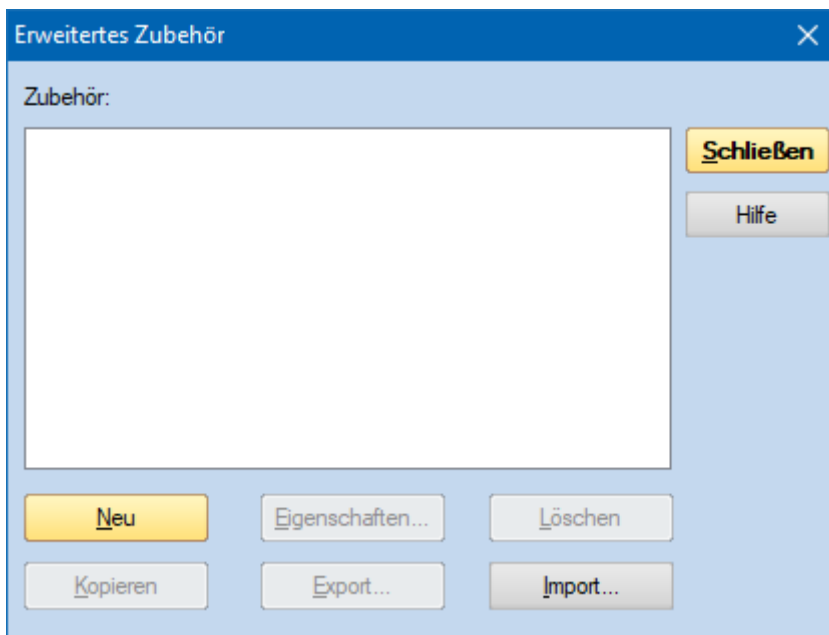


Ansteuerung LUX Radreinigungsanlage per Lokdecoder und Erweitertem Zubehör

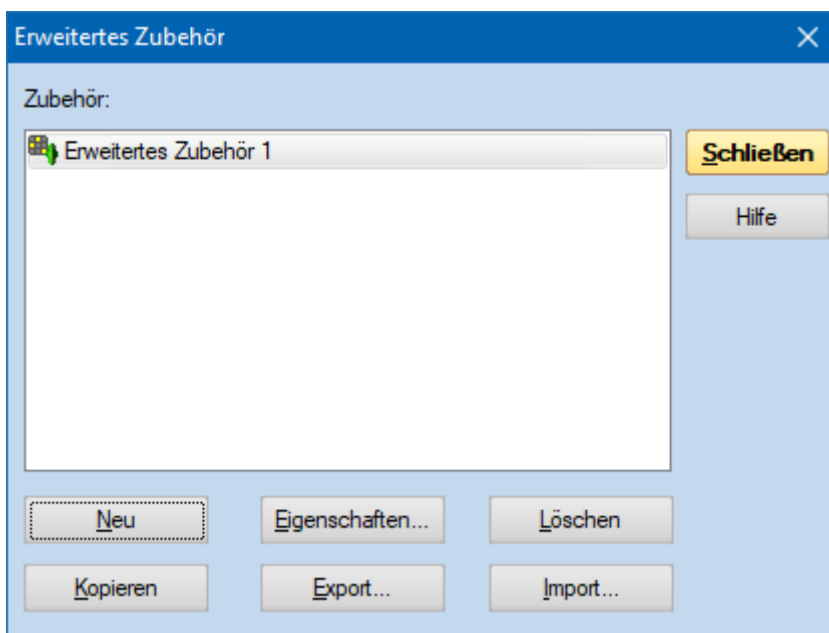
Hier beschreibe ich ausschließlich die funktionale Herangehensweis. Die Optik bleibt vollständig außen vor.



1. Öffnen des Menü Erweitertes Zubehör

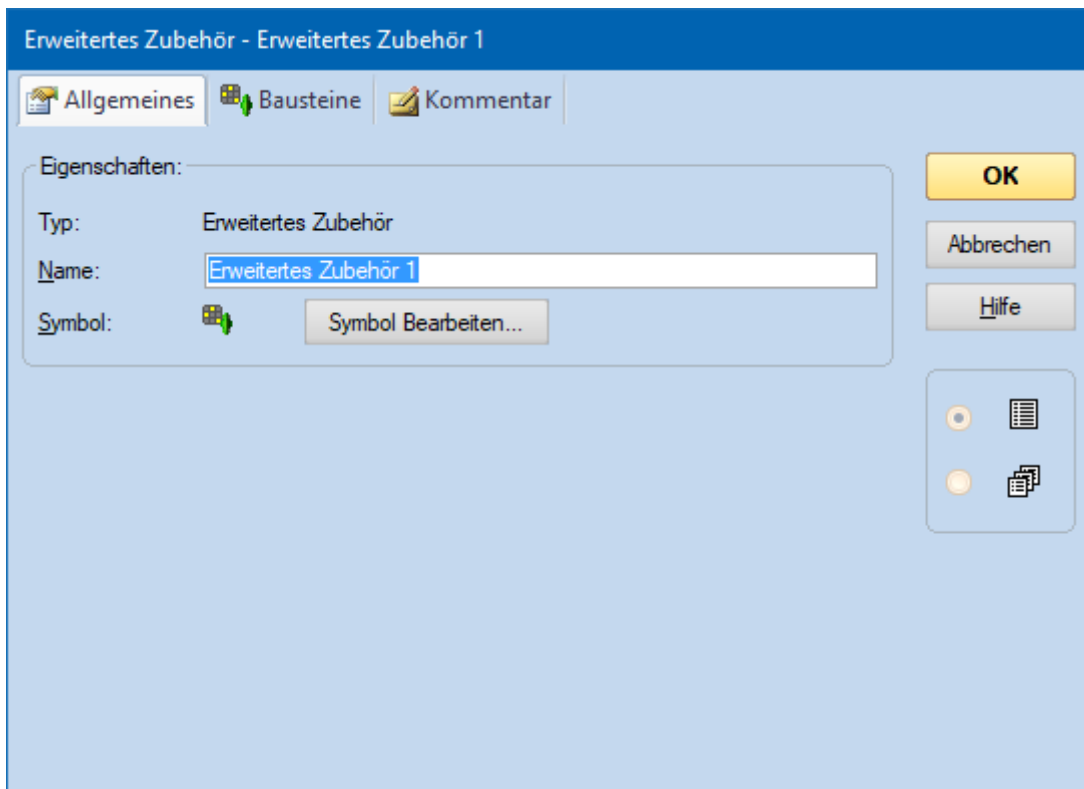


2. Definition eines neuen Erweiterten Zubehörs mit dem Button **Neu**

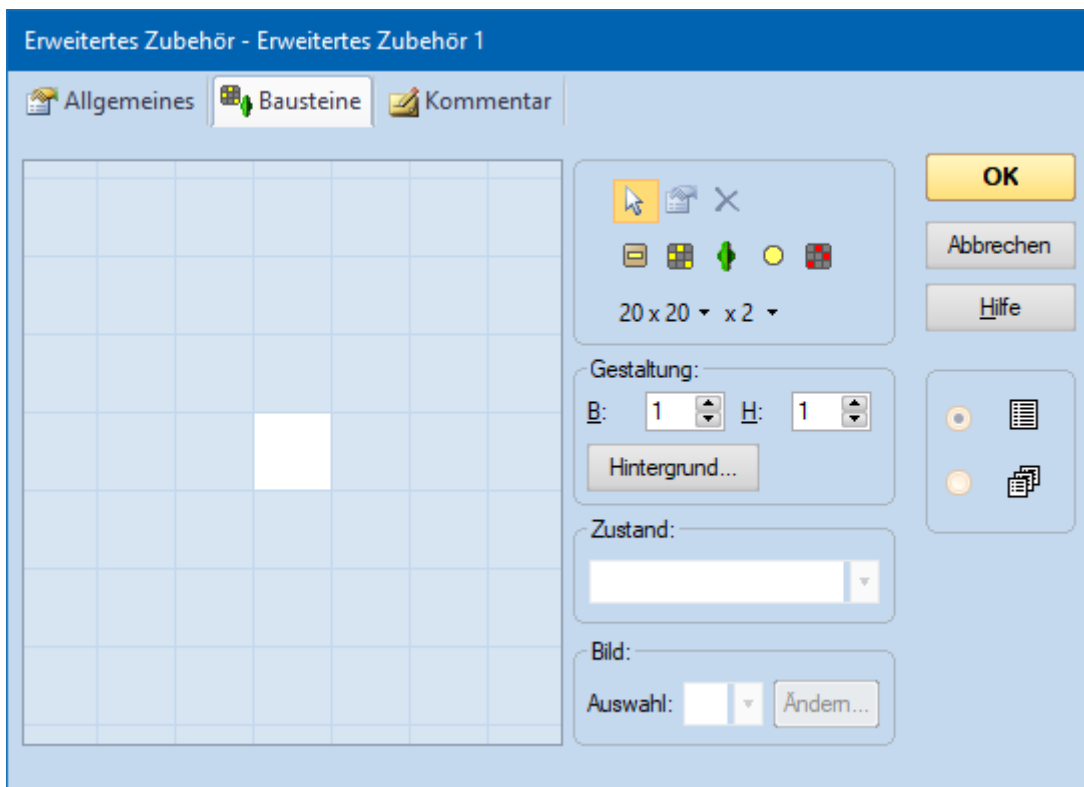


Ansteuerung LUX Radreinigungsanlage per Lokdecoder und Erweitertem Zubehör

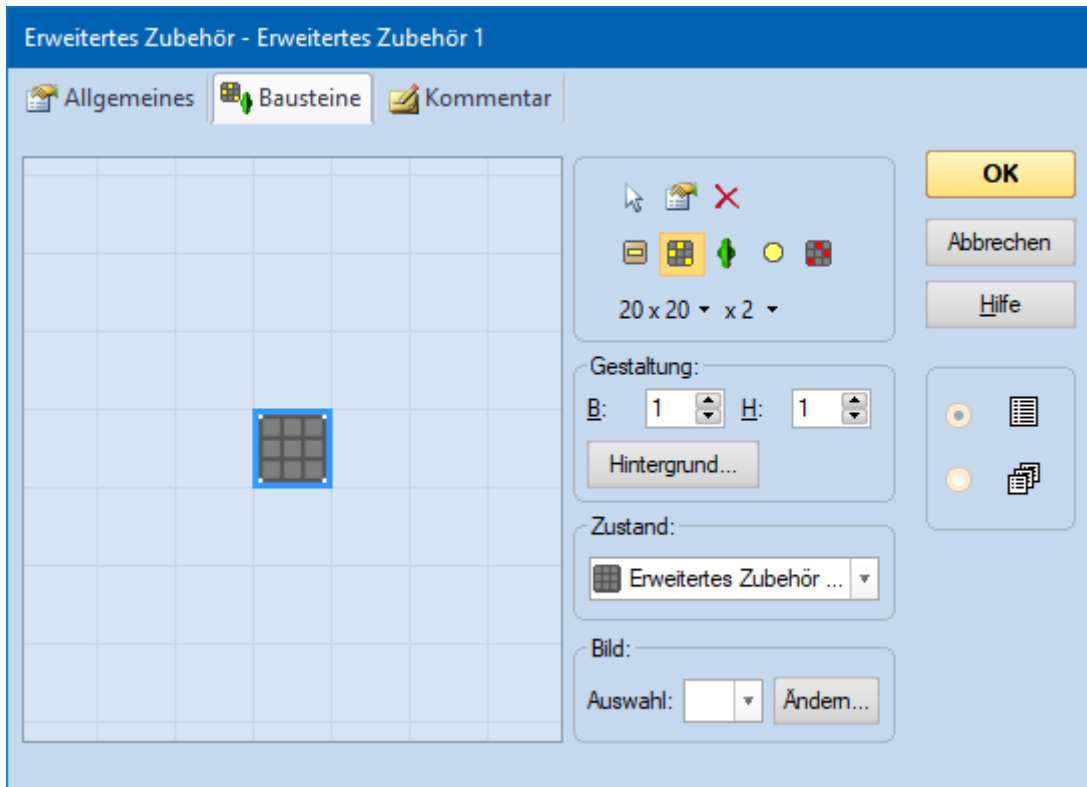
3. Öffnen der Eigenschaften mit dem Button **Eigenschaften**



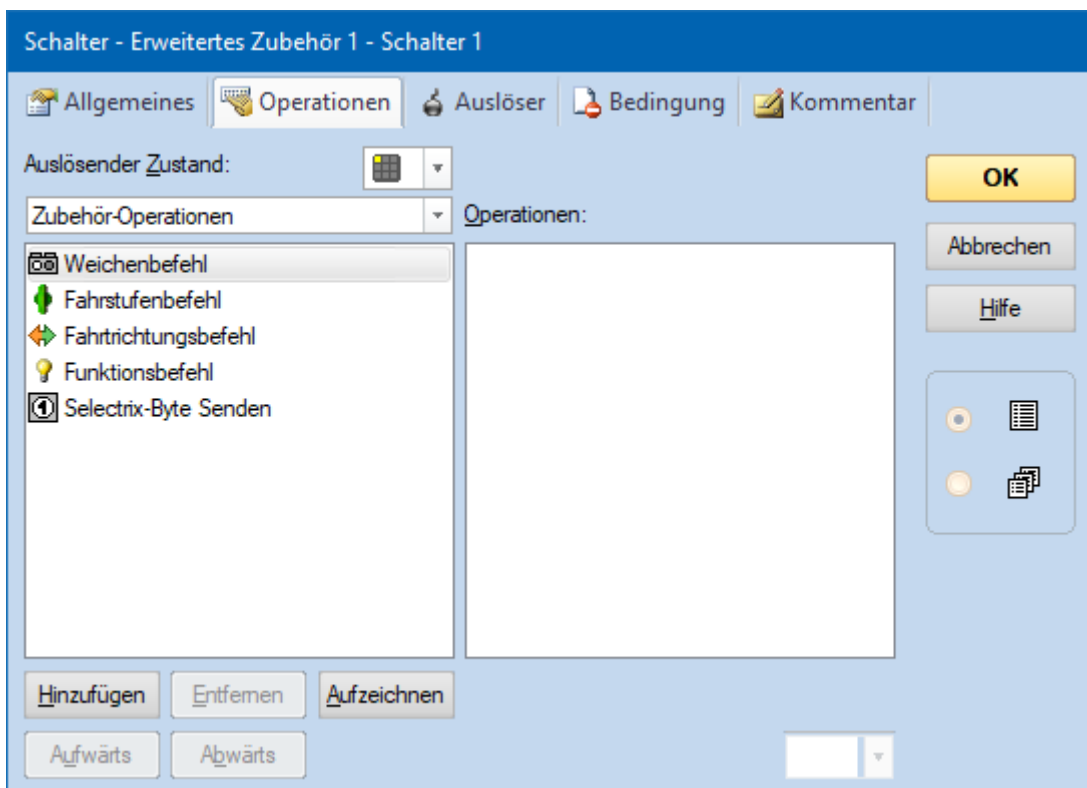
4. Reiter **Bausteine** öffnen



Ansteuerung LUX Radreinigungsanlage per Lokdecoder und Erweitertem Zubehör

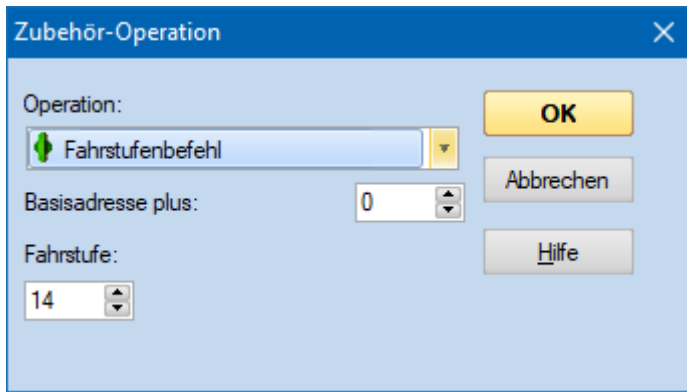


5. Schalter in das weiße Feld positionieren und die Eigenschaften des Schalters öffnen (Schalter auswählen und in das weiße Feld klicken)

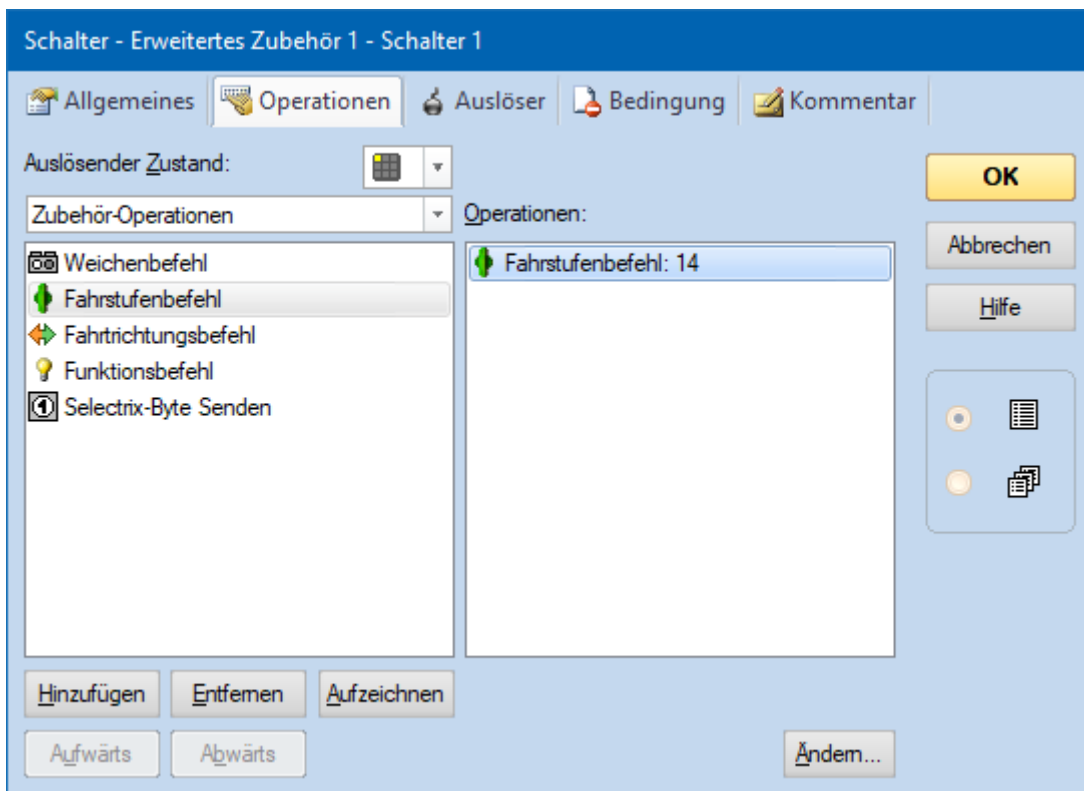


6. Den Befehl Fahrstufenbefehl hinzufügen und eine gewünschte Decoder-Fahrstufe (nicht Geschwindigkeit) wählen

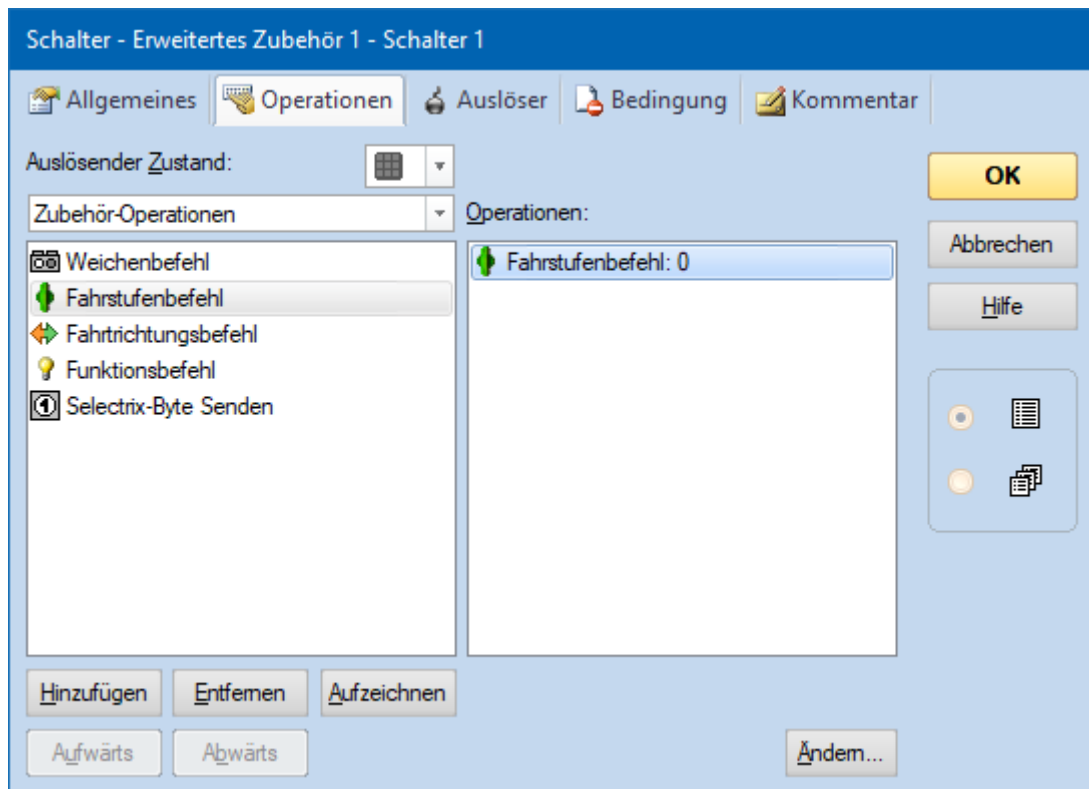
Ansteuerung LUX Radreinigungsanlage per Lokdecoder und Erweitertem Zubehör



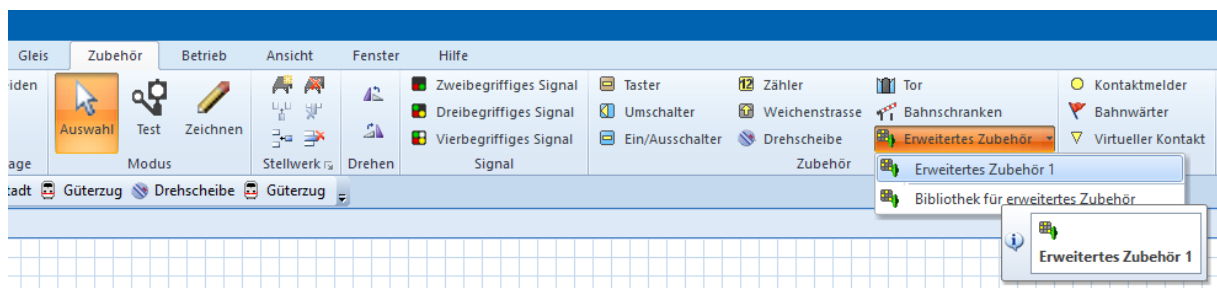
Die gewünschte Fahrstufe kann man mit der Zentrale ermitteln, ich empfehle 2/3 der Höchstgeschwindigkeit. Bei 28 Fahrstufen entspricht das Fahrstufe 19 (auch wenn hier in den Bildern FS 14 ausgewählt ist).



Ansteuerung LUX Radreinigungsanlage per Lokdecoder und Erweitertem Zubehör

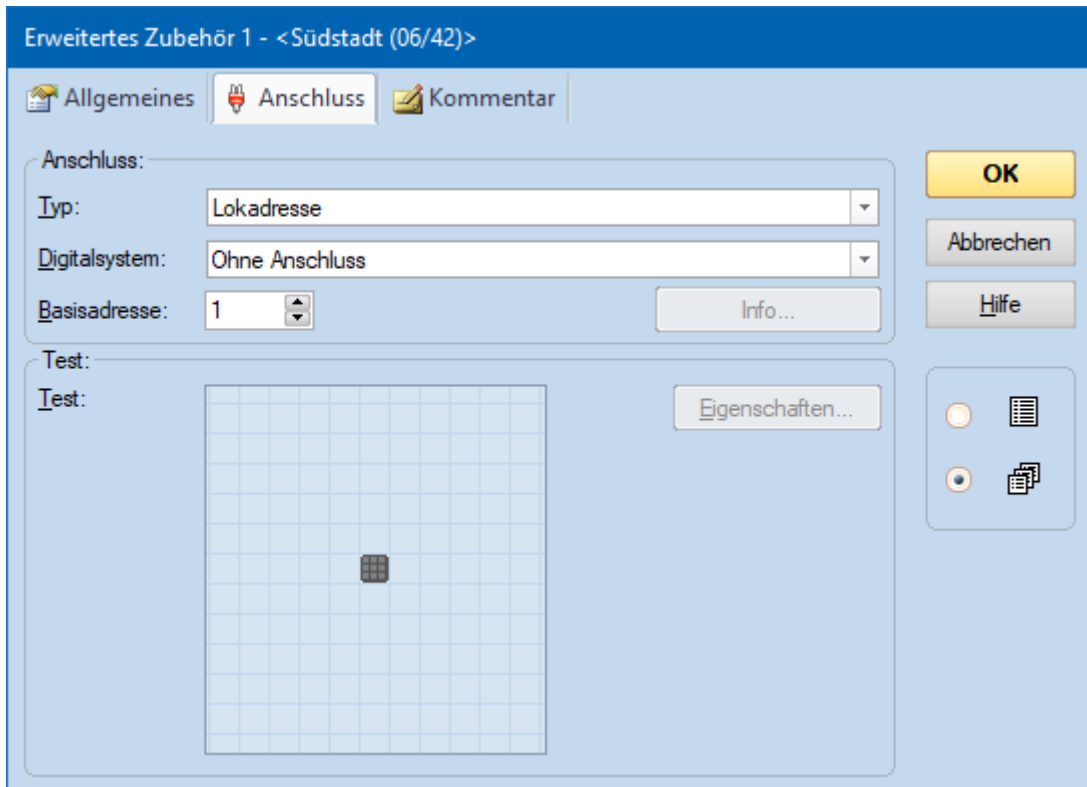


7. Im zweiten Status wird Fahrstufe 0 gewählt – damit wird die Radreinigungsanlage wieder ausgeschaltet
8. Alle Fenster mit **OK** und **Schließen** schließen

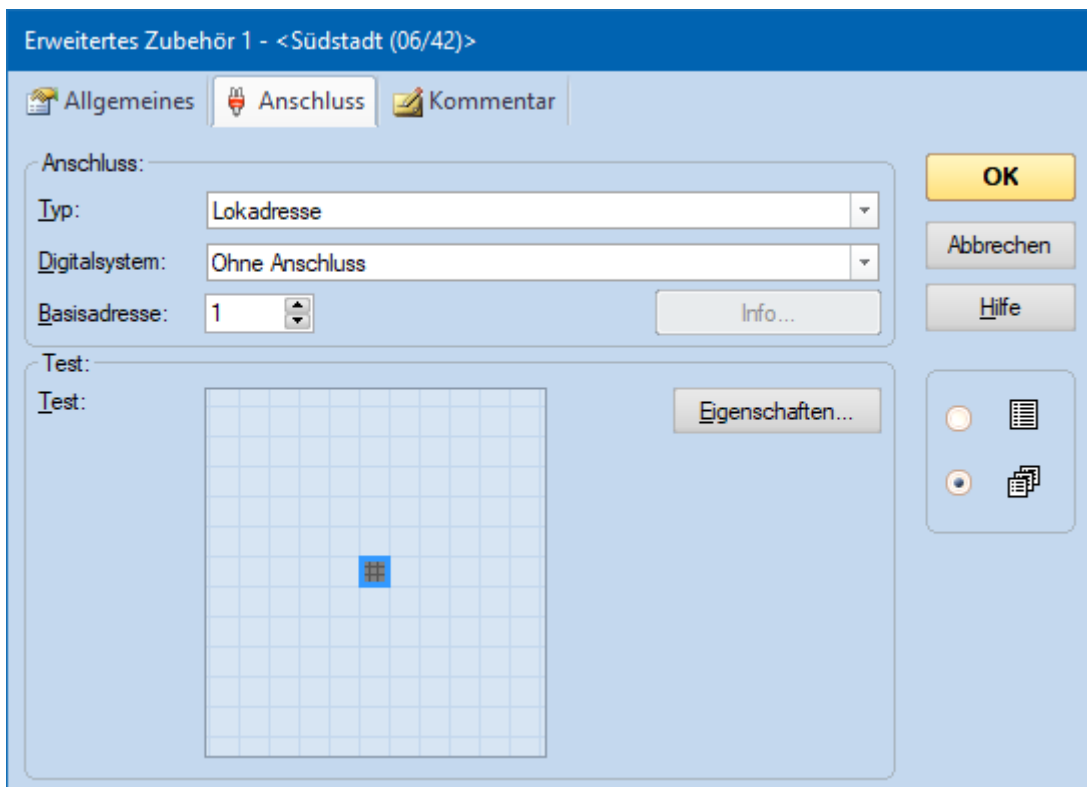


9. Im Stellwerk ist dann das neu erstellte Zubehör zu wählen, zu positionieren und deren Eigenschaften zu öffnen

Ansteuerung LUX Radreinigungsanlage per Lokdecoder und Erweiterterem Zubehör



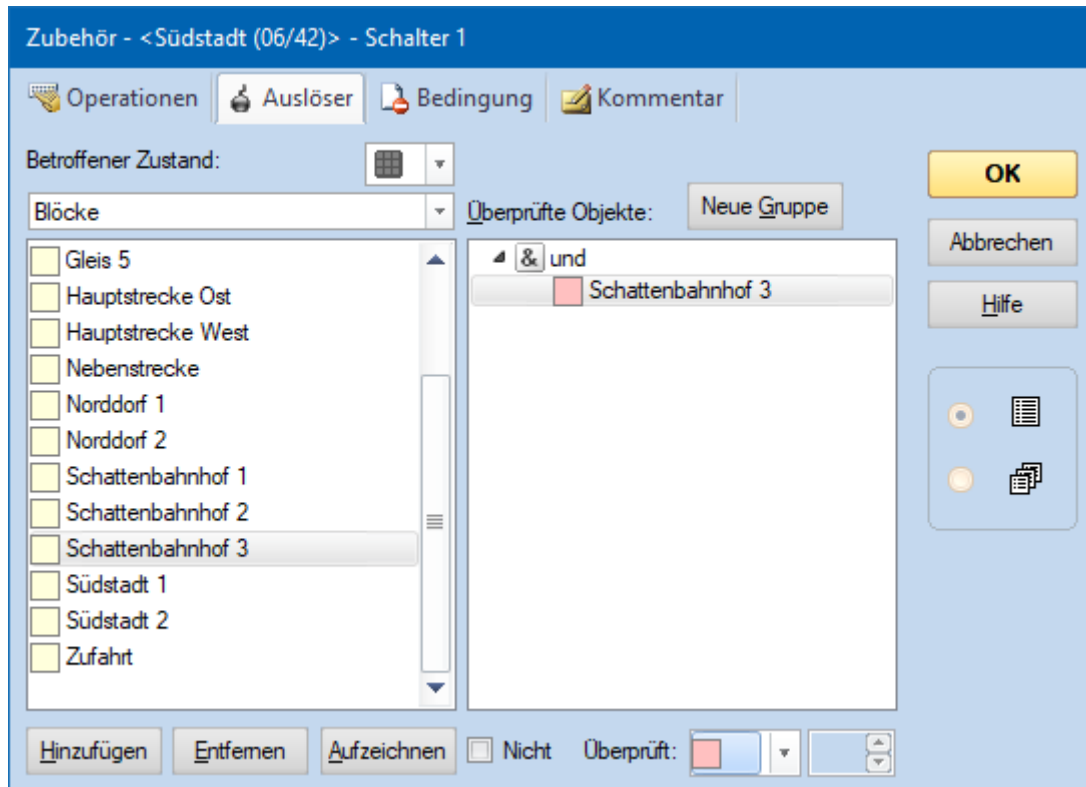
10. Bei Basisadresse wird die Adresse und Digitalsystem des Lokdekoders eingestellt



11. Klickt man im unteren Feld den Schalter an, wird der Button Eigenschaften aktiv

12. Durch das Drücken auf den Button werden die Eigenschaften des Erw. Zubehörs geöffnet

Ansteuerung LUX Radreinigungsanlage per Lokdecoder und Erweitertem Zubehör



13. Im Reiter Auslöser wird der Block im belegten Zustand ausgewählt, in dem die LUX Radreinigungsanlage auf der Anlage installiert ist. Alternativ kann man auch einen/den ausgelösten Melder nutzen.